



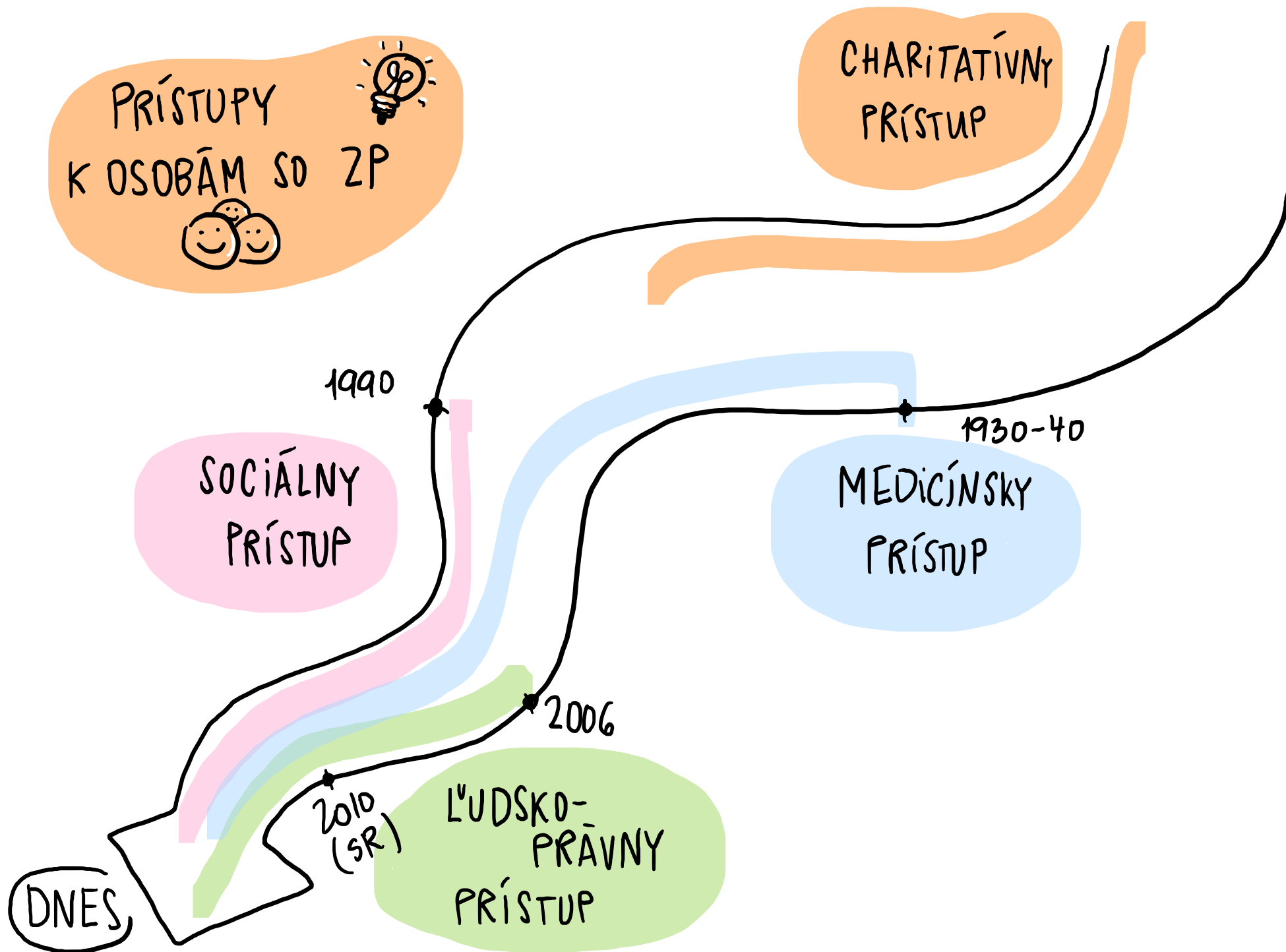
Implementačná agentúra MPSVR SR

DOHOVOR O PRÁVACH OSÔB SO ZP
&
PREČO SA ZAPOJIŤ DO NP DI PTT

PhDr. Miroslav CANGĀR, Ph.D.

Národný projekt
Deinštitucionalizácie zariadení
sociálnych služieb – Podpora
transformačných tímov

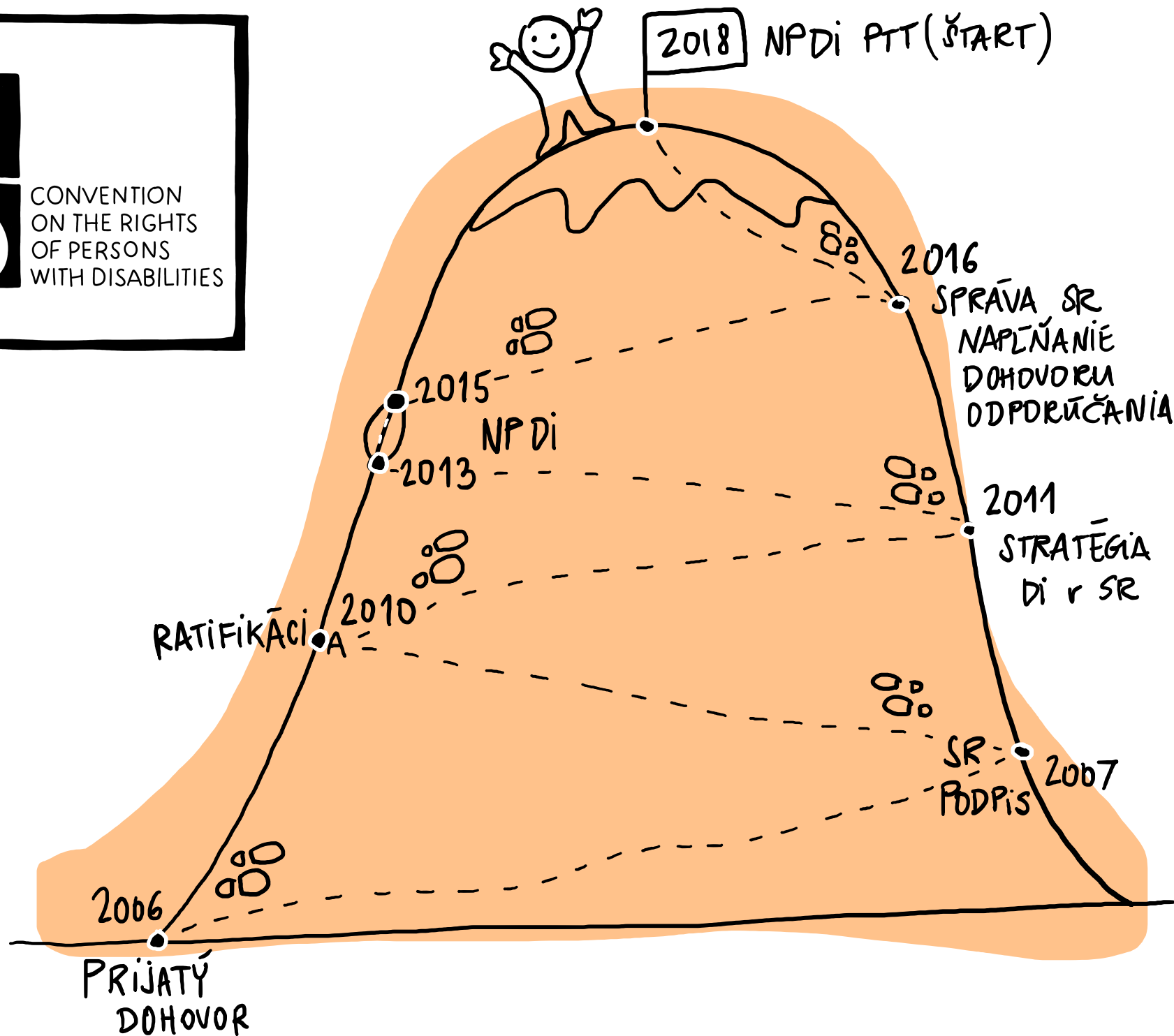






Dohovor OSN o právních osobách so ZP







PRESADZOVATĚ, CHRĀNIŤ A ZABEZPEĀOVATĚ
ŪPLNĚ VYUŹĪVANIE VŤETKŪCH ĽUD. PRAV A
ZĀKL. SLOBŔD VŤETKŪMI ĽUDMI S POSTIHNUTĪM.



KLÚČOVÉ
PRINCÍPY

INKLÚZIA

ROVNAKĚ
PŘÍLEŽITOSTI

REŠPEKTOVANIE
INAKOSTI
/
ROZDIELOV

PRÍSTUPNOSŤ

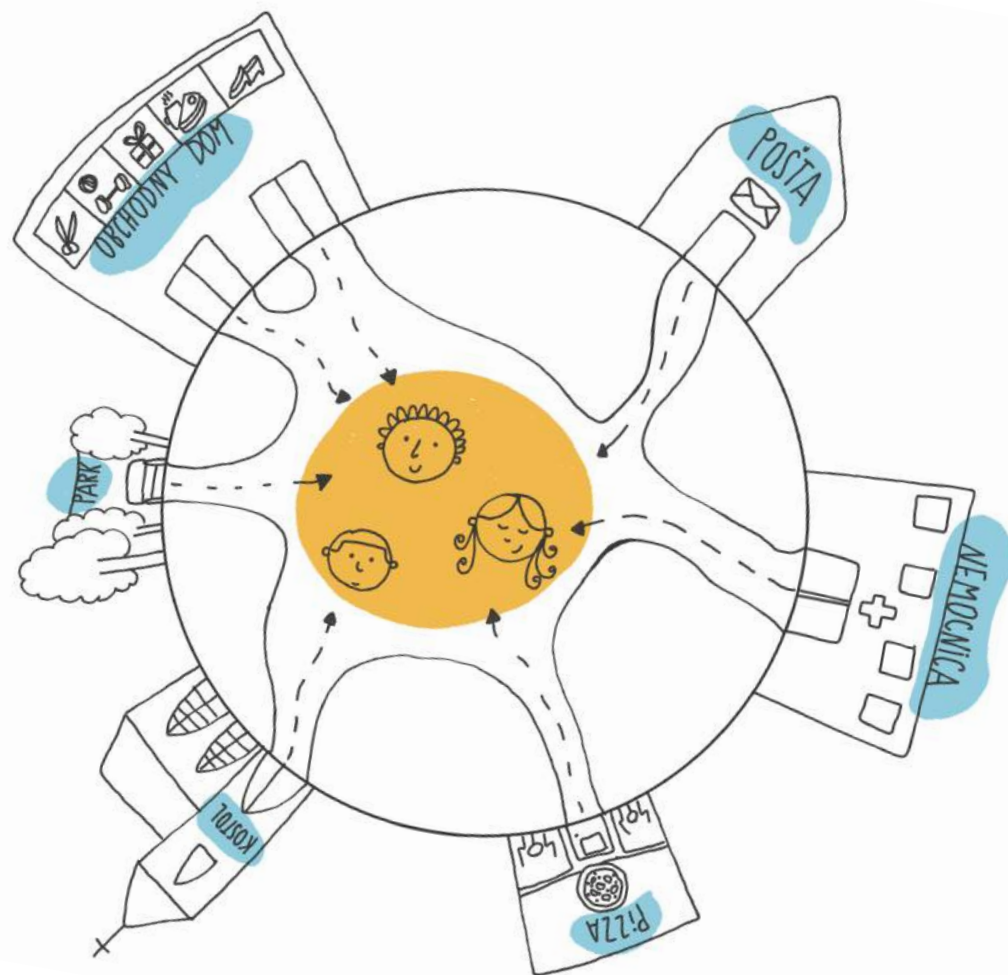
NEDISKRIMINÁCIA

PARTICIPÁCIA

REŠPEKT PRED
PRIRODZENOU
DÔSTOJNOSŤOU

ČLÁNOK 19:

ŽIŤ NEZÁVISLE
&
BYŤ ZAČLENENÝ
DO KOMUNITY





VŠETCI MAJŮ PRÁVO
ŽIŤ, KDE CHCŮ.

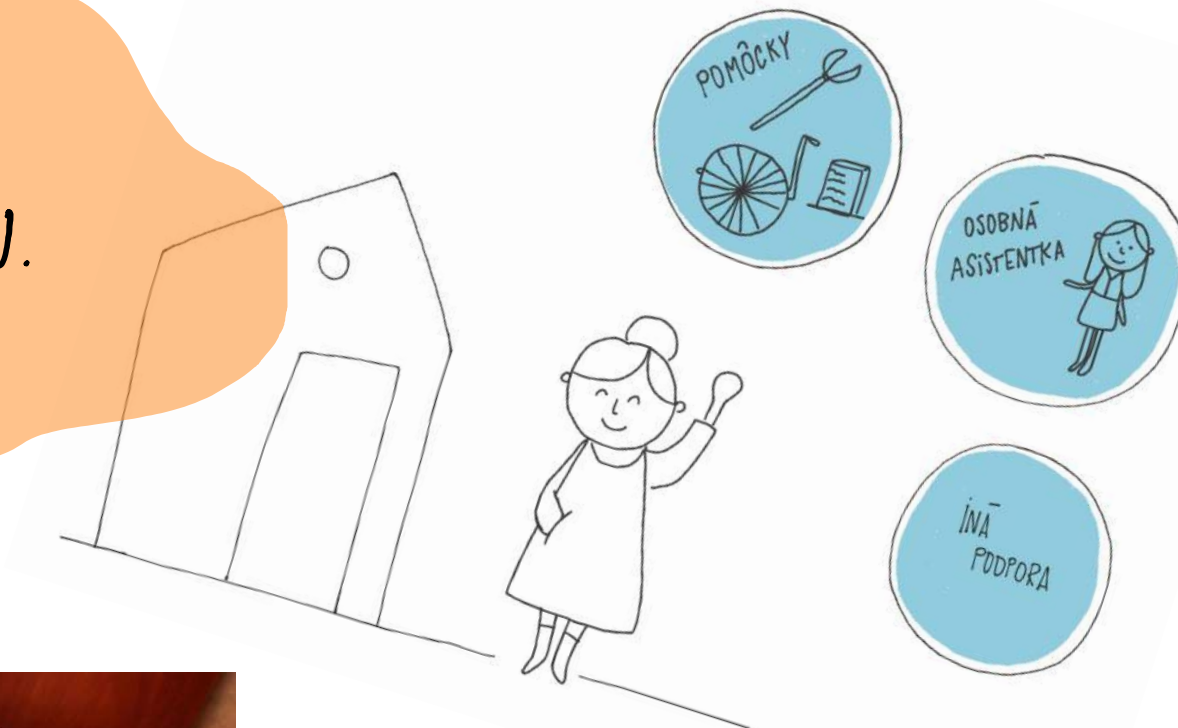
ČLÁNOK 19 hovorí:

(1.) KAŽDÝ MÁ PRAVO ŽIŤ
NEZÁVISLÝ ŽIVOT.

(2.) KAŽDÝ MÁ PRAVO
ŽIŤ SPOLU
S OSTATNÝMI
ĽUDMI.



NIĚKÉDY NA TO
POTREBUJEME PODPORU.





NA KAŽDOM
ZÁLEŽÍ
ROVNAKO

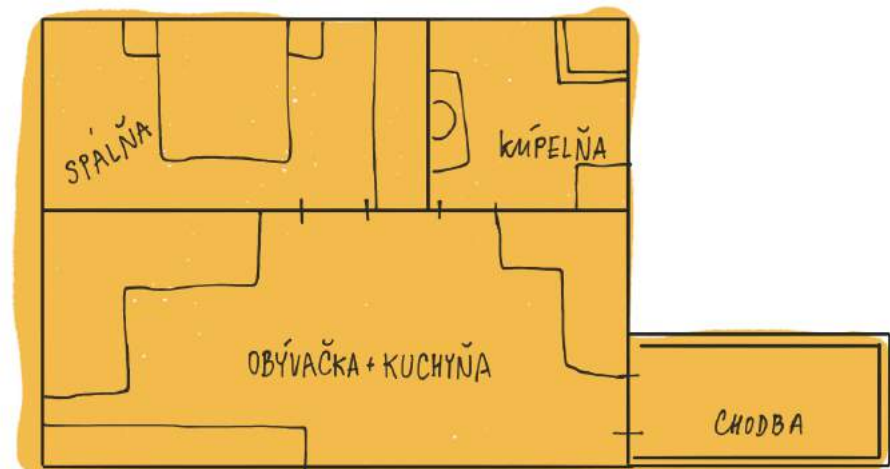
VŠETCI
MAJÚ ROVNAKÉ
PRÁVA.



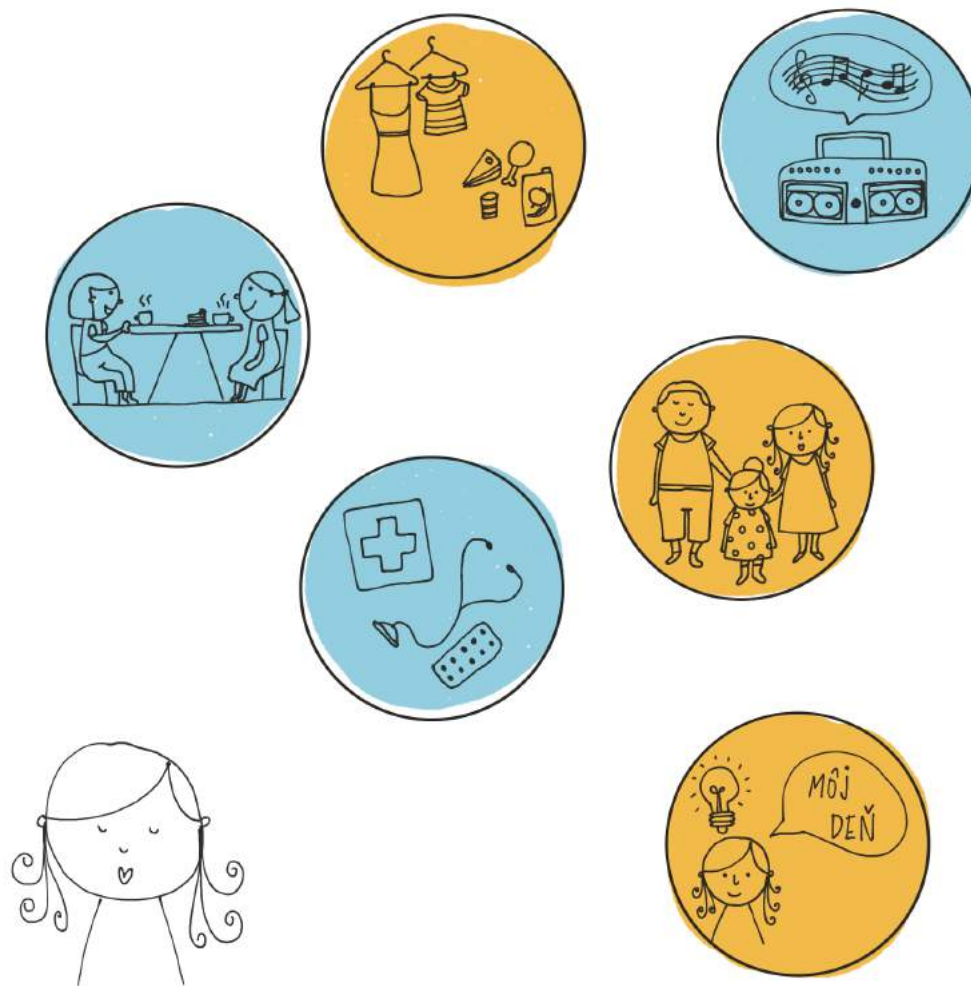
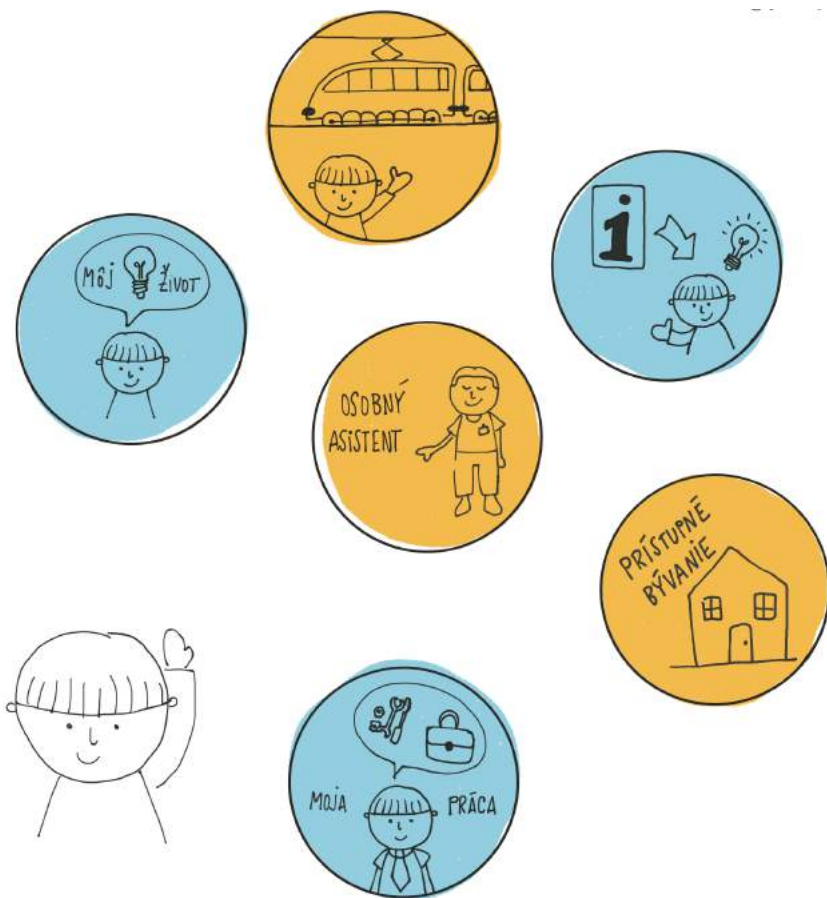


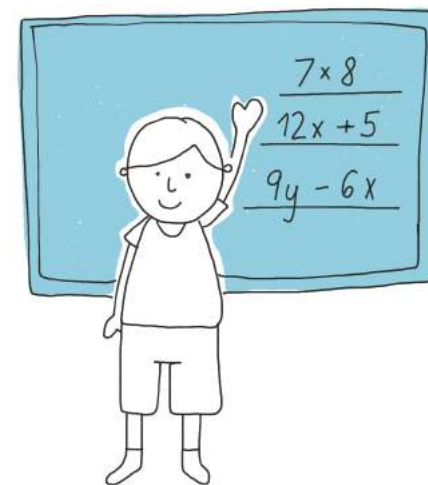
DETI
MAJŮ ŽIŤ
V RODINĚ,
NĚ V INŠTITÚCIÍ.

BYTY
MUSIA BYŤ
BEZBARIÉROVÉ
&
LACNÉ.



ČO JE NEZÁVISLÝ ŽIVOT

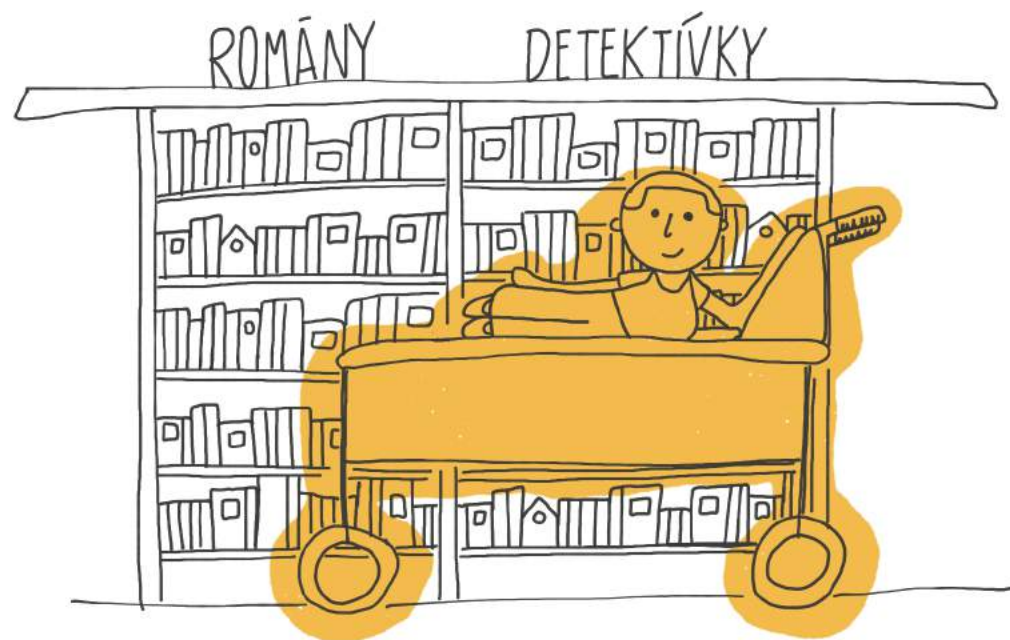




NEZÁVISLÝ ŽIVOT
JE AJ CHODITĚ DO ŠKOLY
A DO PRÁCE.

NEZÁVISLÝ ŽIVOT JE PRE
VŠETKÝCH.

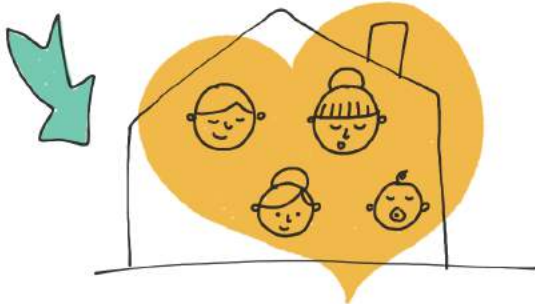
AJ PRE TÝCH, KTORÍ POTREBUJÚ
VEĽA PODPORY.



ČO ZNAMENÁ
ZAČLENENIE
DO KOMUNITY?

...
ŽE NIEKAM
PATRÍM.



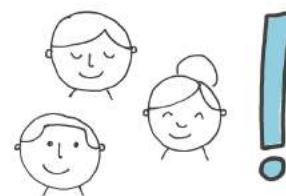
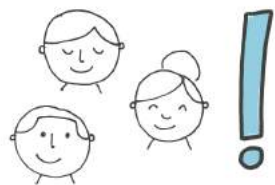


NEZÁVISLÝ SPŮSOB
BÝVANIA.

NZ SA NEDÁ ŽIŤ
V INŠTITÚCII.

INŠTITÚCIE TREBA
TRANSFORMOVAŤ.

? ČO MĀ UROBIŤ SLOVENSKO,



ABY SME MOHLI ŽIŤ NEZÁVISLÝ ŽIVOT!

NĀRODNÝ PROJEKT

NP DI PTT

CIEĽ:

✓ PRIPRAVENÝ
TRANSFORMAČNÝ PLĀN
ZARIADENIA



⊙ 3 DNI pre KAŽDÉ ZARIADENIE

⊙ NÁSTROJ **SPOLUPRÁČE**

⊙ 2 HODNOTITEĽIA

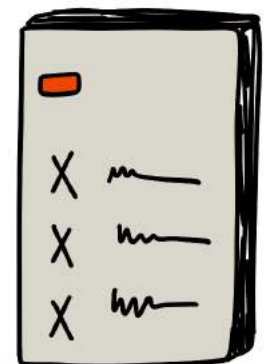
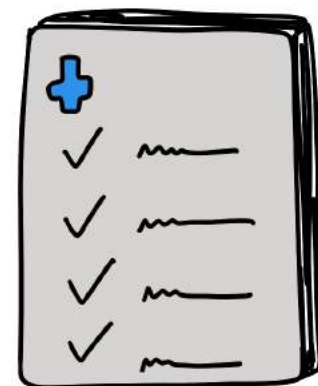
⊙ KAŽDÁ OBLASŤ ZUĽAŠŤ
ale

SYNERGIA MEDZI NIMI

* HODNOTENIE V OBLASTI SLUŽIEB (RPSR)

= METODIKA WHO

HODNOTENIA
PRIPRAVENOSTI



AKREDITOVANÉ VZDELAŤANIA

TEMATICKÉ
WORKSHOPY

① RIADENIE A MANAŽMENT ZMIEN (4 DNI)

② TRANSFORMAČNÝ PLÁN (2 DNI)

③ KVALITA (3 DNI)

④ INDIVIDUÁLNE PLÁNOVANIE (3 DNI)

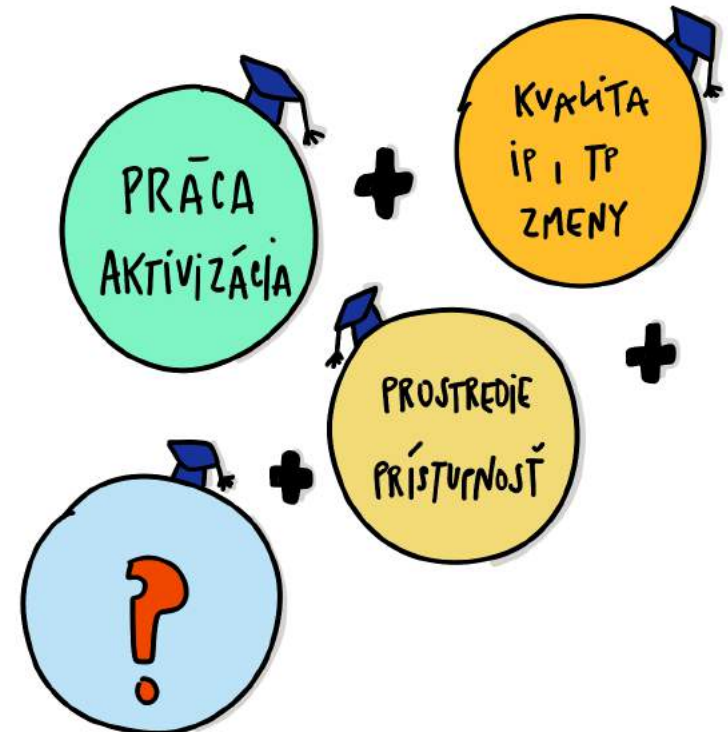
⑤ TVORBA FYZICKÉHO PROSTREDIA (4 DNI)

⑥ PODPOROVANÉ ZAMESTNÁVANIE - SÚČASŤ PODPORY V KOMUNITE (4 DNI)

⑦ AKTIVIZÁCIA A PRÍPRAVA NA PRÁCU (2 DNI)

≤ 22
DNI

VZDELÁVANIE



ZAHRANIČNÉ ŠTUDIJNÉ CESTY

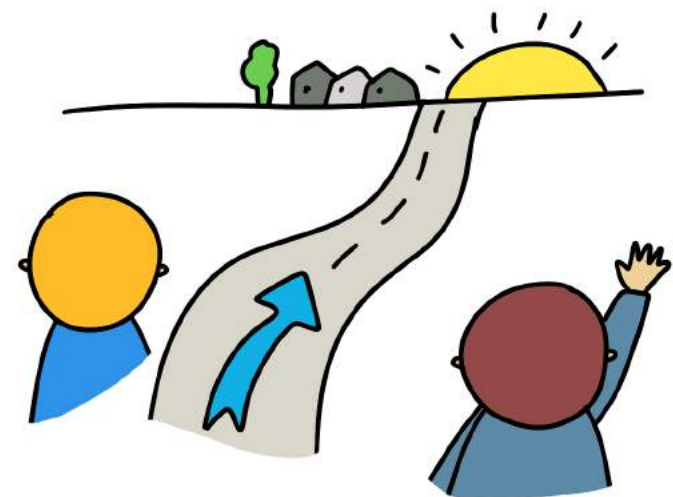
⑥ PRIEMERNE 10,5 hodiny / Mesiac / ZARIADENIE

⑥ 1 KONZULTANT ZA KAŽDŮ
OBLASŤ / ZARIADENIE

⑥ POČAS CELEJ DOBY ZAPOJENIA
ZARIADENIA

⑥ POMAĀA PRI PROCESE
TVORBY TRANSFORMAČNÉHO PLĀNU

ODBORNÉ KONZULTÁCIE



⑥ 1 SUPERVÍZOR / 1 ZARIADENIE

⑥ cca 96 HODÍN SUPERVÍZIE /
1 ZARIADENIE

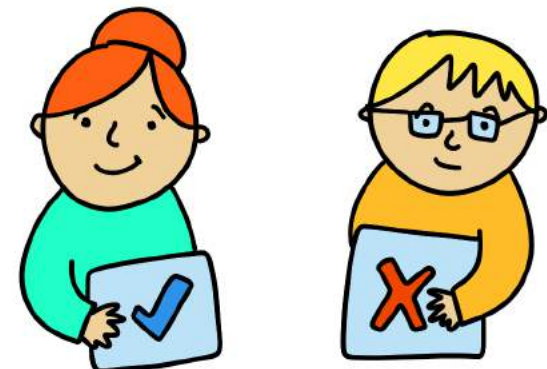
⑥ INDIVIDUÁLNA
SKUPINOVÁ } SUPERVÍZIA

SUPERVÍZIA



- ⊗ ODBORNĚ HODNOTENIE HOTOVĚHO TRANSFORMAČNĚHO PLĀNU
- ⊗ 1 ODBORNÍK ZA KAŽDÚ OBLASŤ
- ⊗ NĀSTROJ NA PODPORU A POTVRDENIE VALIDITY TP
- ⊗ V ZĀVERE ŪČĀSTI ZARIADĒNĀ V PROJEKTE

ODBORNĀ,
OPONENTŪRA



© KONFERENCIE { 1 NÁRODNÁ
2 REGIONÁLNE

© INFORMAČNÁ KAMPAŇ

© KOMUNITNÉ AKTIVITY

© FOTOGRAFICKÝ ARCHÍV



Ďakujem vám za pozornosť!

☺ miroslav@cangar.sk

*Tento projekt sa realizuje vďaka podpore z Európskeho sociálneho fondu v rámci
Operačného programu Ľudské zdroje*

www.esf.sk www.employment.org.sk www.ia.gov.sk

